

Схема расположения границ публичного сервитута

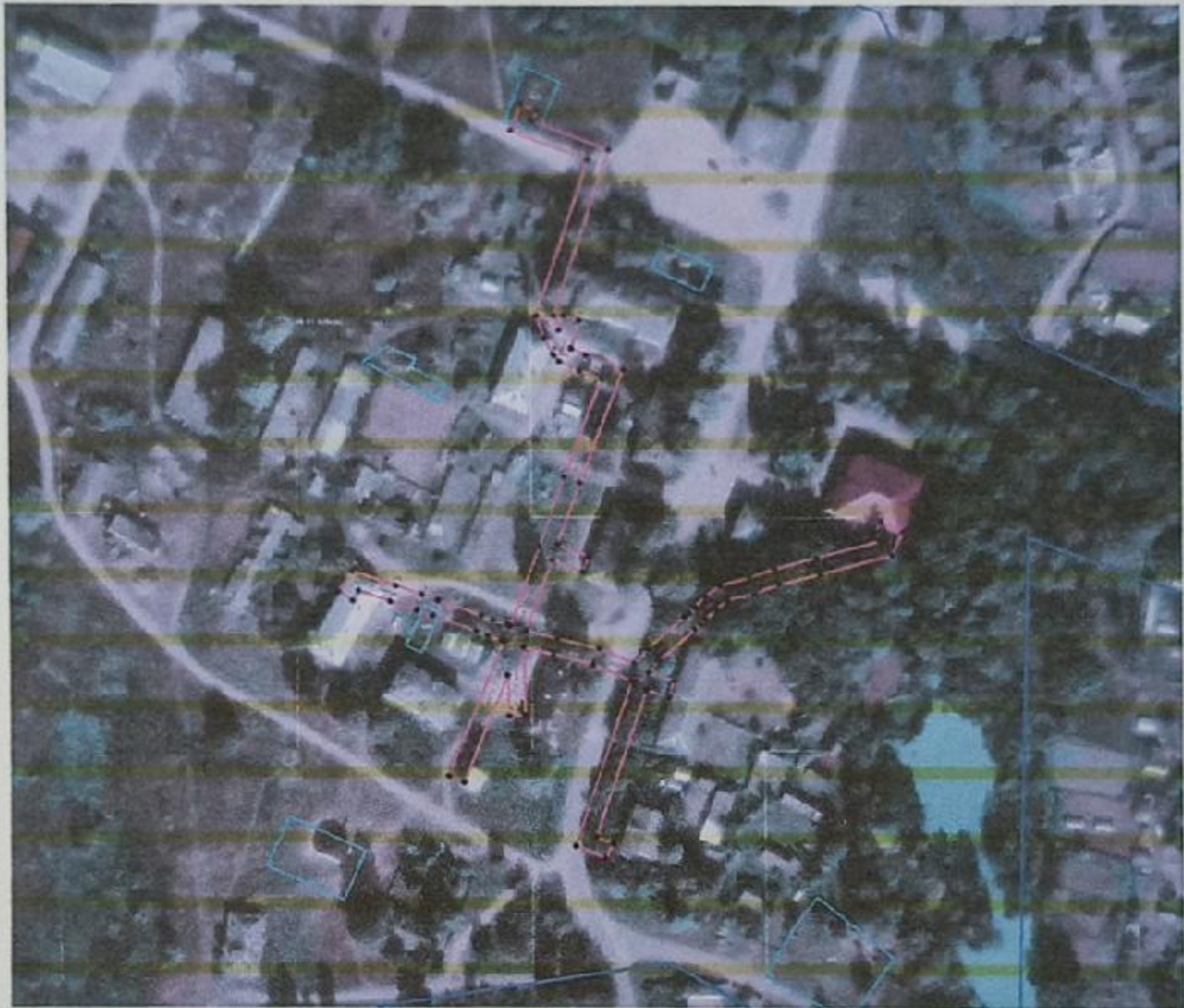
Публичный сервитут объектов коммунальной и инженерной инфраструктуры: Модульная газовая котельная с тепловыми сетями, расположенная по адресу: Российская Федерация, Псковская область, Купальский район, д. Ушны, ул. Молодежная

Месторасположение объекта: Псковская область, Купальский район, д. Ушны

Кадастровые номера земельных участков, отношении которых испрашивается публичный сервитут: 60:07:0150202:133, 60:07:0150202:134

Земли кадастрового квартала: 60:07:0150202

Площадь испрашиваемого сервитута: 3810 кв.м.



Масштаб 1:2 000

Условные обозначения:

- Характерная точка границы, сведения о которой позволяют однозначно определить ее положение на местности

- Граница публичного сервитута

- Номер кадастрового квартала

- Граница земельного участка

1

- Обозначение новой характерной точки

- Граница кадастрового квартала

- Кадастровый номер объекта недвижимости

Подпись: Никин Валерий Михайлович

Дата: 22 апреля 2024 г.

Место для оттиска печати (при наличии) лица, составившего описание местоположения границ объекта